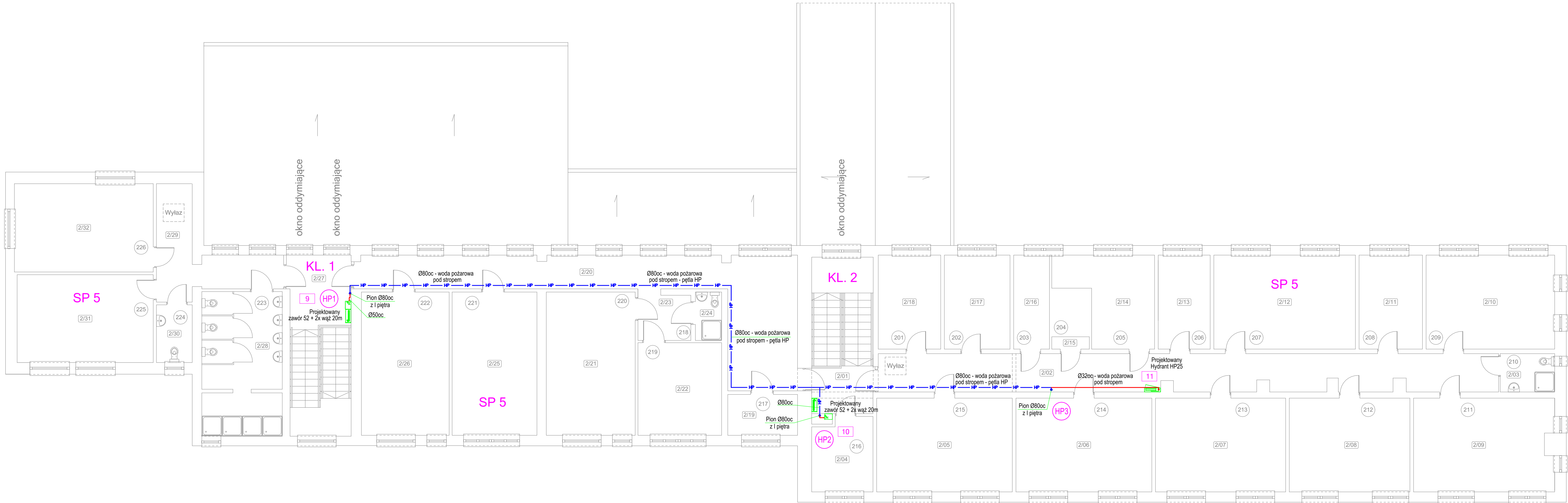


INSTALACJA WODY POŻAROWEJ
RZUT II PIĘTRA - PAWILON I



ZESTAWIENIE POWIERZCHNI II PIĘTRO		
NR	NAZWA POMIESZCZENIA	POWIERZCHNIA (m²)
2/01	KOMUNIKACJA	18,95
2/02	KOMUNIKACJA	44,47
2/03	WC	4,01
2/04	POM. SOCJALNE	8,43
2/05	POKÓJ	24,44
2/06	POKÓJ	24,49
2/07	POKÓJ	23,46
2/08	POKÓJ	21,74
2/09	POKÓJ	24,97
2/10	POKÓJ	23,23
2/11	POKÓJ	11,45
2/12	POKÓJ	25,58
2/13	POKÓJ	9,39
2/14	ŁAZIENKA	13,90
2/15	POM. GOSPODARCZE	0,89
2/16	ŁAZIENKA	6,46
2/17	POKÓJ	11,86
2/18	POKÓJ	11,28
2/19	POM. SOCJALNE	5,47
2/20	KOMUNIKACJA	42,24
2/21	POKÓJ	24,49
2/22	SALA	14,89
2/23	KOMUNIKACJA	4,59
2/24	ŁAZIENKA	2,43
2/25	POKÓJ	23,36
2/26	POKÓJ	24,17
2/27	KOMUNIKACJA	27,00
2/28	ŁAZIENKA	22,38
2/29	KOMUNIKACJA	8,04
2/30	WC	3,97
2/31	POKÓJ	22,98
2/32	POKÓJ	23,56
		558,5700

- zawór hydrantowy + 2x wąż 20m w oddzielnej szafce + gaśnica
- hydrant wewnętrzny z gaśnicą - średnica wg opisu
- numeracja hydrantów wewnętrznych / zaworów
- woda pożarowa - pętla - rury stalowe ocynkowane
- woda pożarowa - podejścia hydrantów (ocynk)

Wszelkie przejścia instalacyjne w elementach oddzielenia przeciwpożarowego powinny mieć klasę odporności ogniowej wymaganej dla tych elementów

KOZIEJ ARCHITEKCI
90-155 Łódź, ul. Konstytucyjna 9/8

Temat :

INSTALACJA WODOCIĄGOWA PRZECIWOPOŻAROWA zgodnie z Ekspertyzą stanu ochrony przeciwpożarowej budynku Specjalnego Ośrodka Szkolno-Wychowawczego nr 6 - Pawilon I, II, III

Obiekt :

Specjalny Ośrodek Szkolno-Wychowawczy nr 6 w Łodzi dz. nr 421/2 Łódź, ul. Dziewanny 24

Investor :

Specjalny Ośrodek Szkolno-Wychowawczy nr 6 w Łodzi 91-866 Łódź, ul. Dziewanny 24

Tytuł rysunku :

**INSTALACJA WODOCIĄGOWA P-POŻ
RZUT II PIĘTRA - PAWILON I, II, III**

Pracownia Projektowa "IZAS" S.C.
Izabela Dobek, Sławomir Dobek
98-200 Sieradz ul. Toruńska 9
tel. (43) 8225566 ; ppoz@onet.pl

Przebieg autorski :

mgr inż. Sławomir Dobek

Uprawnienia budowlane do projektowania bez ograniczeń w specjalności instalacyjnej w zakresie sieci, instalacji i urządzeń wodociągowych i kanalizacyjnych, ciepłych, wentylacyjnych i gazowych NFZ 143000001

Faza :

PROJEKT
TECHNICZNY

Branda :

INSTALACJE
SANITARNE

Data :

STYCZEŃ 2025

Skala :

1:100

N/rys. :

6